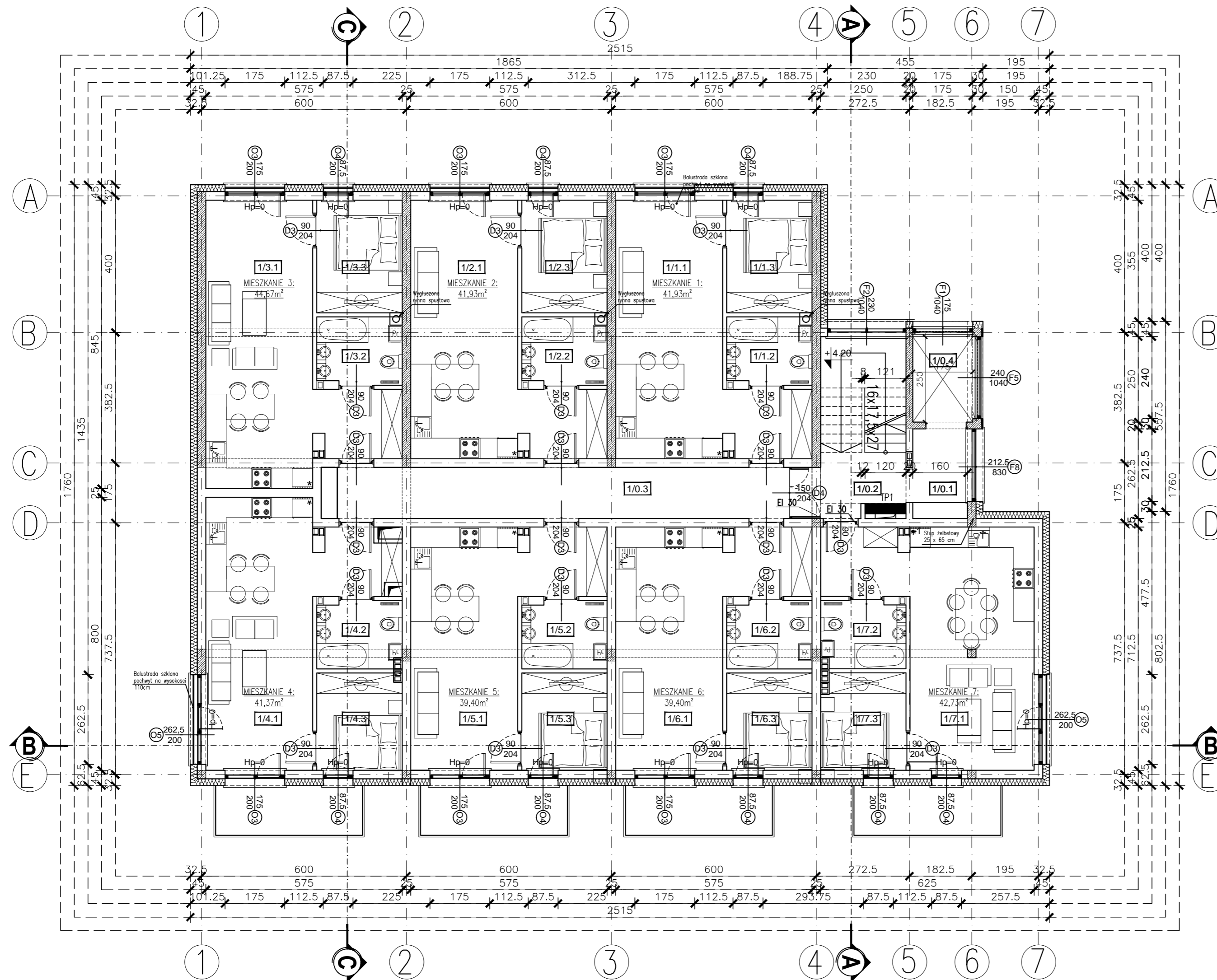


RZUT I PIĘTRA - SKALA 1:100



ZESTAWIENIE POWIERZCHNI KOMUNIKACJI:

PARTER:		
1/0.1	KORYTARZ PRZED WINDĄ GRES	4,58m ²
1/0.2	KLATKA SCHODOWA GRES	13,31m ²
1/0.3	KORYTARZ GRES	17,63m ²
1/0.4	SZYB WINDY	4,37m ²

SUMA POWIERZCHNI: 39,89 m²

ZESTAWIENIE POWIERZCHNI LOKALI MIESZKALNYCH:

MIESZKANIE 1:		
1/1.1	SALON Z KUCHNIĄ PANELE	28,77m ²
1/1.2	ŁAZIENKA PŁYTKI CERAMICZNE	4,91m ²
1/1.3	SYPIALNIA PANELE	8,25m ²
SUMA POWIERZCHNI: 41,93 m ²		
MIESZKANIE 2:		
1/2.1	SALON Z KUCHNIĄ PANELE	28,77m ²
1/2.2	ŁAZIENKA PŁYTKI CERAMICZNE	4,91m ²
1/2.3	SYPIALNIA PANELE	8,25m ²
SUMA POWIERZCHNI: 41,93 m ²		
MIESZKANIE 3:		
1/3.1	SALON Z KUCHNIĄ PANELE	31,51m ²
1/3.2	ŁAZIENKA PŁYTKI CERAMICZNE	4,91m ²
1/3.3	SYPIALNIA PANELE	8,25m ²
SUMA POWIERZCHNI: 44,67 m ²		
MIESZKANIE 4:		
1/4.1	SALON Z KUCHNIĄ PANELE	29,49m ²
1/4.2	ŁAZIENKA PŁYTKI CERAMICZNE	4,83m ²
1/4.3	SYPIALNIA PANELE	7,05m ²
SUMA POWIERZCHNI: 41,37 m ²		

MIESZKANIE 5:		
1/5.1	SALON Z KUCHNIĄ PANELE	27,36m ²
1/5.2	ŁAZIENKA PŁYTKI CERAMICZNE	4,91m ²
1/5.3	SYPIALNIA PANELE	7,13m ²
SUMA POWIERZCHNI: 39,40 m ²		

MIESZKANIE 6:		
1/6.1	SALON Z KUCHNIĄ PANELE	27,36m ²
1/6.2	ŁAZIENKA PŁYTKI CERAMICZNE	4,91m ²
1/6.3	SYPIALNIA PANELE	7,13m ²
SUMA POWIERZCHNI: 39,40 m ²		

MIESZKANIE 7:		
1/7.1	SALON Z KUCHNIĄ PANELE	30,93m ²
1/7.2	ŁAZIENKA PŁYTKI CERAMICZNE	4,83m ²
1/7.3	SYPIALNIA PANELE	6,97m ²
SUMA POWIERZCHNI: 42,73 m ²		