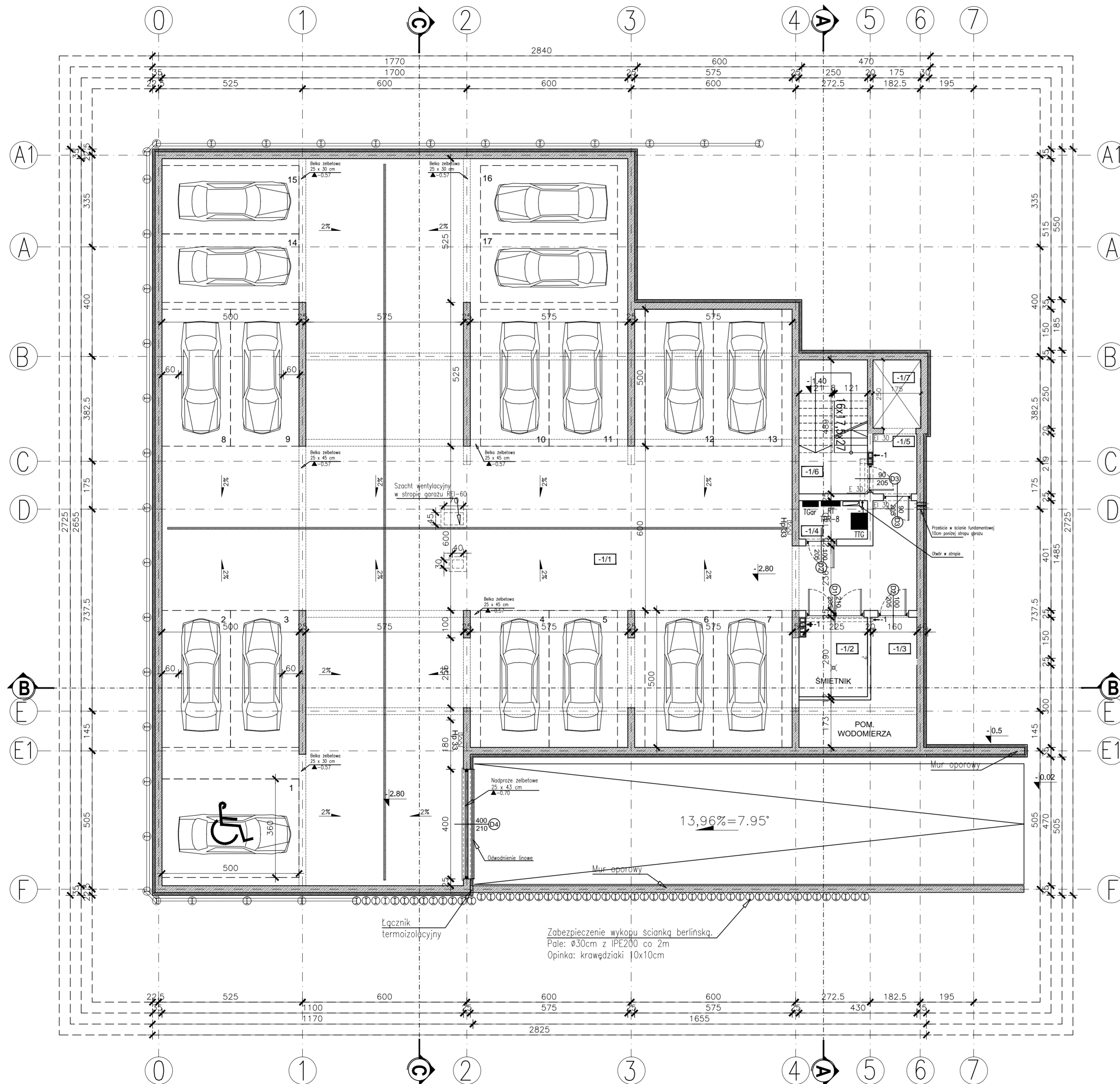


RZUT PARKINGU - SKALA 1:100



ZESTAWIENIE POWIERZCHNI KONDYGNACJI PODZIEMNEJ :

PARKING:		
-1/1	GARAŻ POSADZKA BETONOWA	522,74 m ²
-1/2	ŚMIETNIK POSADZKA BETONOWA	7,00 m ²
-1/3	POM. TECHNICZNE 1 POSADZKA BETONOWA	12,50 m ²
-1/4	POM. TECHNICZNE 2 POSADZKA BETONOWA	3,32 m ²
-1/5	PRZEDSIONEK P. POŻ. POSADZKA BETONOWA	3,58 m ²
-1/6	KŁATKA SCHODOWA POSADZKA BETONOWA	12,22 m ²
-1/7	PODSZYBIE WINDY POSADZKA BETONOWA	4,37 m ²

SUMA POWIERZCHNI KONDYGNACJI 0 : 565,73 m²

ZESTAWIENIE MIEJSC POSTOJOWYCH W GARAŻU PODZIEMNYM

DLA MIESZKAŃCÓW
1 miejsce - 1 lokal mieszkalny (minimum 15 miejsc)

DLA LOKALI USŁUGOWYCH
1 miejsce - 30 m² pow. usług (minimum 6 miejsc - 173,60 m² pow. usług (pozostałe miejsca na terenie - T3 i T5))

Np.	Powierzchnia
1	18,00 m ²
2	12,50 m ²
3	12,50 m ²
4	12,50 m ²
5	12,50 m ²
9	12,50 m ²
10	12,50 m ²
11	12,50 m ²
12	12,50 m ²
13	12,50 m ²
14	12,50 m ²
15	12,50 m ²
16	12,50 m ²
17	12,50 m ²

Np.	Powierzchnia
6	12,50 m ²
7	12,50 m ²
8	12,50 m ²

Miejsce "1" przewidziano jako miejsce postojowe przystosowane dla osoby niepełnosprawnej zgodnie z § 21 i § 104 „Rozporządzenia Ministra Infrastruktury w sprawie warunków technicznych, jakim powinny odpowiadać budynki i ich usytuowanie”

- UWAGA:
- Przebiega i przejścia instalacji w elementach konstrukcyjnych zgodnie z projektami poszczególnych branż.
 - Wszystkie stolarki należy zweryfikować na budowie.
 - Wymiary stolarki: Zewnętrzna - podano wymiary w świetle ościeży (otwór w ścianie w stanie surowym). Wewnętrzna - wymiary w świetle ościeżnicy (świetło futryny drzwiowej).
 - Zakup stolarki okiennej i drzwiowej należy dokonać po omiarze otworów w stanie surowym.
 - Niniejszy projekt należy rozpatrywać z projektem konstrukcyjnym.
 - Odwodnienie garażu znajdującego się poniżej poziomu zalewania należy zabezpieczyć studzienką rewizyjną wyposażoną w zawór zwrotny. W wypadku braku spadku do kanału odprowadzającego należy zastosować odpowiednią przepompownię ścieków wyposażoną w zawór zwrotny.
 - Wykonawcy poszczególnych prac mogą przedstawić rozwiązania alternatywne do rozwiązań zamieszczonych w dokumentacji przedstawiając inwestorowi oraz architektowi - autorowi niniejszego opracowania równorzędny jakościowo system czy materiał (zgodnie z wytycznymi projektowymi) ze szczegółowym opisem proponowanych rozwiązań.
 - Wszelkie nasuwające się wykonawcy wątpliwości dotyczące interpretacji zapisów i rysunków niniejszej dokumentacji należy konsultować z autorem niniejszego opracowania w formie pisemnej.
 - Sposoby połączeń elementów - niewidoczne wg rozwiązań warsztatowych wykonawcy uzgodnionych z architektem.
 - Szerokość schodów po wykończeniu musi wynosić 120 cm między barkierkami. Barkierki montowane w świetle między biegami schodów od zewnętrznej strony.
 - Piony kominów wentylacyjnych należy obmurować z cegły lub betonu komórkowego o grubości 7cm