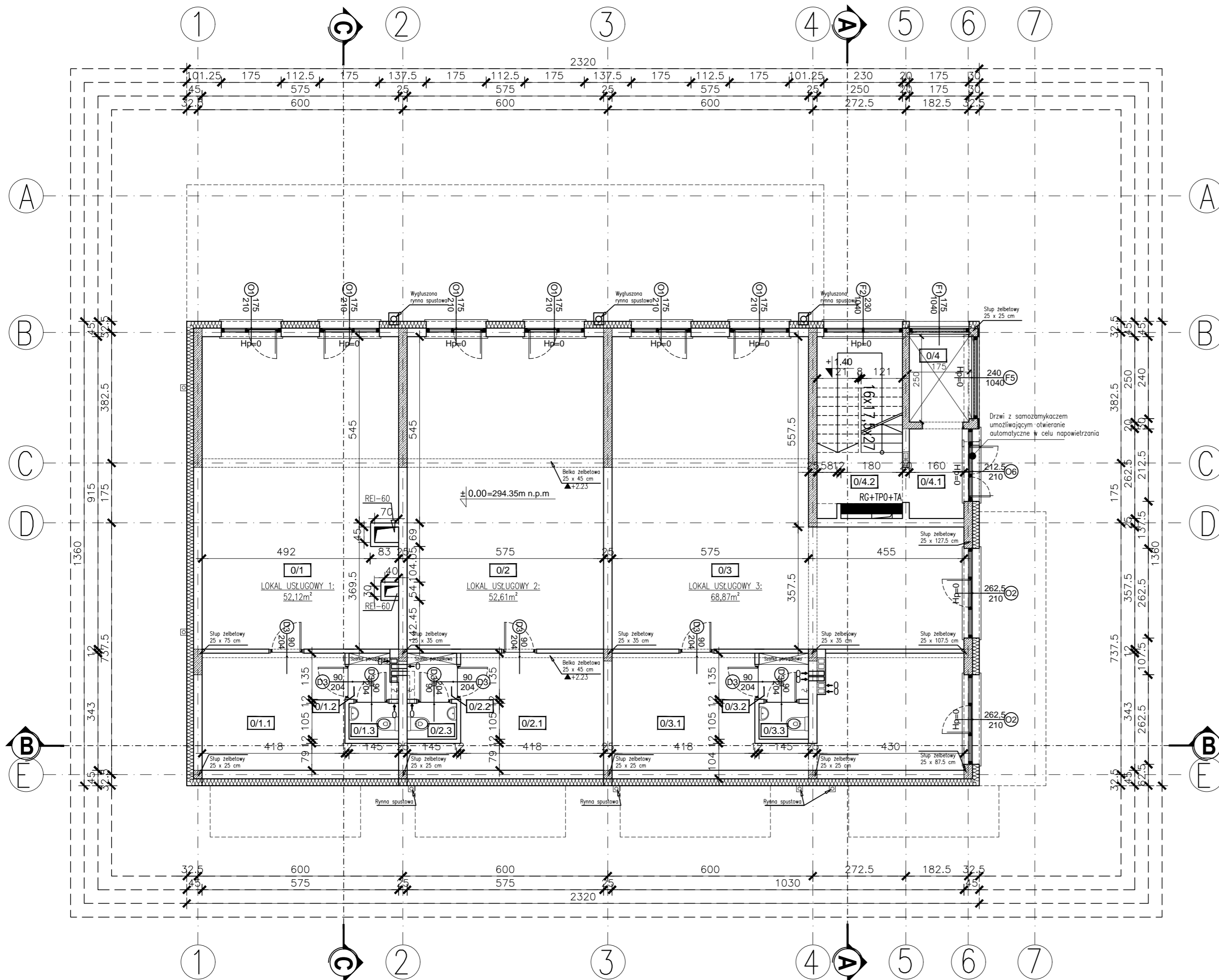


RZUT PARTERU - SKALA 1:100



ZESTAWIENIE POWIERZCHNI UŻYTKOWEJ LOKALI USŁUGOWYCH :

| PARTER: | | |
|---|--|---------------------|
| 0/1 | LOKAL USŁUGOWY 1 POSADZKA BETONOWA | 52,12m ² |
| 0/2 | LOKAL USŁUGOWY 2 POSADZKA BETONOWA | 52,61m ² |
| 0/3 | POM. TECHNICZNE 1 POSADZKA BETONOWA | 68,87m ² |
| SUMA POWIERZCHNI UŻYTKOWEJ LOKALI USŁUGOWYCH : 173,60 m ² | | |
| LICZBA MIEJSC PARKINGOWYCH DO OBSŁUGI LOKALI USŁUGOWYCH: 6 | | |

ZESTAWIENIE POWIERZCHNI KOMUNIKACJI:

| PARTER: | | |
|---------|---|---------------------|
| 0/4 | SZYB WINDY - | 4,37m ² |
| 0/4.1 | PRZEDSIONEK KLATKI POSADZKA BETONOWA | 4,50m ² |
| 0/4.2 | KLATKA SCHODOWA POSADZKA BETONOWA | 13,31m ² |

ZESTAWIENIE POWIERZCHNI POMOCNICZEJ:

| PARTER: | | |
|--|--|---------------------|
| 0/1.1 | POM. MAGAZYNOWE POSADZKA BETONOWA | 15,57m ² |
| 0/1.2 | PRZEDSIONEK TOALETY POSADZKA BETONOWA | 1,75m ² |
| 0/1.3 | TOALETA POSADZKA BETONOWA | 1,52m ² |
| 0/2.1 | POM. MAGAZYNOWE POSADZKA BETONOWA | 15,57m ² |
| 0/2.2 | PRZEDSIONEK TOALETY POSADZKA BETONOWA | 1,95m ² |
| 0/2.3 | TOALETA POSADZKA BETONOWA | 1,52m ² |
| 0/3.1 | POM. MAGAZYNOWE POSADZKA BETONOWA | 30,22m ² |
| 0/3.2 | PRZEDSIONEK TOALETY POSADZKA BETONOWA | 1,95m ² |
| 0/3.3 | TOALETA POSADZKA BETONOWA | 1,52m ² |
| SUMA POWIERZCHNI POMOCNICZEJ: 71,57 m ² | | |

- UWAGA:**
- Przebiecia i przejścia instalacji w elementach konstrukcyjnych zgodnie z projektami poszczególnych branż.
 - Wszystkie wymiary należy zweryfikować na budowie.
 - Wymiary stolarki: Zewnętrzna - podano wymiary w świetle ościeży (otwór w ścianie w stanie surowym). Wewnętrzna - wymiary w świetle ościeżnicy (światło futryny drzwiowej).
 - Zakup stolarki okiennej i drzwiowej należy dokonać po obmiarze otworów w stanie surowym.
 - Niniejszy projekt należy rozpatrywać z projektem konstrukcji.
 - Nadproża żelbetonowe okien i drzwi na wysokości $\Delta +2,00$
 - Ściany międzymieszkaniowe THERMOPOR® 25/30 AKU 238 lub bloki silikatowe spełniające $R_{w} [db] \geq 50$
 - Szerokość schodów po wykończeniu musi wynosić 120 cm między barkierkami. Barierki montowane w świetle między biegami schodów od zewnętrznej strony
 - Światło drzwi zewnętrznych na kondygnacji parteru minimum 90 cm.
 - Piony kominów wentylacyjnych należy obmurować ciałką z betonu komórkowego o grubości 7cm